

 **STREAMLINE**[®]

BEDIENUNGSANLEITUNG

HIGHLINE[™]

Codes:

HP-T12150PHR

HP-T15207PHR-G

HP-T16276PHR-G

HP-T15207DYR-G



Deutsch

INSTR-PRESSURE-H-EU

- 1. Verpflichtungen**
 - Allgemeine Verpflichtungen 3
 - Verpflichtungen des Herstellers 3
 - Verpflichtungen des Bedieners 3
- 2. Technische Daten**
 - Technische Daten 4
 - Teile und Zubehör 4
- 3. Sicherheitshinweise**
 - Personensicherheit 6
 - Systemicherheit 7
- 4. Bedienung des HIGHLINE™-Systems**
 - Auspacken Ihres HIGHLINE™-Systems 8
 - Aufbewahrung des HIGHLINE™-Hochdruckreinigersystems 8
 - Über Ihr System 9
 - Montage Ihres Systems 10 - 11
 - Einschalten Ihres HIGHLINE™-Hochdruckreinigungssystems 12
 - Bedienung Ihres HIGHLINE™-Hochdruckreinigungssystems 12 - 13
 - Ausschalten Ihres HIGHLINE™-Hochdruckreinigungssystems 14 - 15
- 5. Funktionsstörungen und Fehlerbehebung** 16
- 6. Wartung** 17
- 7. Entsorgung von System und Filtern** 18
- 8. Konformitätserklärung** 18
- 9. Warum STREAMLINE®?** 19
- 10. Garantieinformationen** 20

Verpflichtungen

Allgemeine Verpflichtungen

Mit dieser Bedienungsanleitung können Sie das **HIGHLINE™**-Hochdruckreinigersystem sicher und effizient verwenden. Lesen Sie die Bedienungsanleitung durch, bevor Sie Ihre **STREAMLINE®**-Ausrüstung aufstellen, einschalten oder verwenden. Die Bedienungsanleitung ist integraler Bestandteil des Produkts.

Bitte lesen Sie die Sicherheitshinweise und Anweisungen in dieser Bedienungsanleitung sorgfältig durch. Sie liefern wichtige Informationen zur sicheren Verwendung und Wartung der Ausrüstung. Achten Sie besonders auf allgemeine Sicherheitshinweise.

Bitte bewahren Sie diese Bedienungsanleitung an einem sicheren Ort in der Nähe Ihres **HIGHLINE™**-Hochdrucksystems zum späteren Nachlesen auf.

Ihr **HIGHLINE™**-Hochdrucksystem ist nach den aktuellen Sicherheitsstandards und Vorschriften konstruiert und gebaut. Die neueste und aktuelle Ausgabe ist in diesem Handbuch beschrieben.

Der Inhalt dieses Handbuchs muss allen Nutzern zur Kenntnis gebracht werden.

Verpflichtungen des Herstellers

VARITECH SYSTEMS Ltd, der Hersteller von **STREAMLINE®**, gewährt 12 Monate Garantie auf alle Maschinen und Geräte ab dem Kaufdatum (siehe Garantie Abschnitt 2)

VARITECH SYSTEMS Ltd, der Hersteller von **STREAMLINE®**, haftet in keinem Fall für Ausfälle oder Fehler, die durch Änderungen am Gerät durch den Kunden oder andere Personen verursacht werden.

Verpflichtungen des Bedieners

Die **HIGHLINE™**-Hochdruckreinigersysteme sind für den Einsatz in industriellen Anwendungen konzipiert und hergestellt. Bediener von **HIGHLINE™**-Hochdruckreinigern müssen diese Bedienungsanleitung gründlich durchgelesen haben und alle Sicherheitshinweise und Vorschriften verstehen.

Die **HIGHLINE™**-Ausrüstung ist nicht für die Verwendung durch Kinder, Jugendliche, unter Alkohol-/Drogen-/Medikamenteneinfluss stehende Personen oder Personen ohne Erfahrung und Kenntnisse bestimmt.

Diese Bedienungsanleitung dient der Aufklärung des Benutzers und informiert den Bediener darüber, wie die anstehende Aufgabe erfolgreich und unter Vermeidung möglicher Gefahren ausgeführt wird.

Technische Daten

Spezifikationsdaten

PRODUKTCODE	HP-T12150-PHR	HP-T15207-PHR-G	HP-T16276-PHR-G	HP-T15207-DYR-G
Ursprungsland	Vereinigtes Königreich	Vereinigtes Königreich	Vereinigtes Königreich	Vereinigtes Königreich
Maximale Höhe	90 cm	102 cm	102 cm	102 cm
Maximale Länge	90 cm	115 cm	115 cm	115 cm
Maximale Breite	50 cm	60 cm	60 cm	60 cm
Trockengewicht	45,2 kg	65,2 kg	65,2 kg	68,0 kg
Nassgewicht	46,8 kg	67,3 kg	67,3 kg	70,0 kg
Optimaler Betriebsdurchfluss	12 l/min	15 l/min	16 l/min	15 l/min
Optimaler Betriebsdruck	150 bar / 2175 psi	207 bar / 3000 psi	276 bar / 4000 psi	207 bar / 3000 psi
Standard-Wassereinflussanschluss (Schlauchstutzen)	3/4 Zoll	3/4 Zoll	3/4 Zoll	3/4 Zoll
Abwasser-Auslassanschluss (Schlauchstutzen)	M22 Standard-Hochdruckanschluss	M22 Standard-Hochdruckanschluss	M22 Standard-Hochdruckanschluss	M22 Standard-Hochdruckanschluss
Motor	Benzin GX160	Benzin GX240	Benzin GX390	Diesel L100
Schalldruckpegel	107 LWA dB	105 LWA dB	107 LWA dB	111 LWA dB
Garantierter Schalldruckpegel	111 LWA dB	111 LWA dB	111 LWA dB	111 LWA dB
Pumpengetriebe	Nein	Ja	Ja	Ja

Teile und Zubehör

Das **HIGHLINE™**-System umfasst die folgenden Teile:

- Hochleistungs-Hochdruckreinigerrolley aus Metall komplett mit Hochdruckreinigergerät
- 36-Zoll-Hochleistungs-Einzelzelle aus verchromtem Stahl
- 1 x 10 m langer Twin-Wire-Hochdruckschlauch mit M22-Schlauchanschlüssen
- 1 x 3 m langer 19-mm-Saugschlauch für Wassereinlass mit beschwertem Messingfilter
- 1 x 3 m langer 6-mm-Saugschlauch für Chemikalien mit Kunststofffilter
- 5 x sortierte Düsen für verschiedene Reinigungsanwendungen
- Bedienungsanleitung



3 Sicherheitshinweise

Sicherheitshinweise

Das **HIGHLINE™**-Hochdruckreinigersystem ist ausschließlich zur Hochdruckwäsche von Maschinen, Gebäuden und anderen waschbaren Oberflächen bestimmt, normalerweise mittels Standard- und optionalem Zubehör von **STREAMLINE®**.


Das Wasser kann nicht für den menschlichen Verzehr verwendet werden.

Verwenden Sie nur Wasser und Reinigungsmittel. Verwenden Sie nur ein empfohlenes Reinigungsmittel.


Personensicherheit

Blieben Sie wachsam, achten Sie darauf, was Sie tun, und lassen Sie gesunden Menschenverstand walten, wenn Sie mit dem **HIGHLINE™**-System arbeiten. Verwenden Sie das System nicht, wenn Sie müde sind oder unter dem Einfluss von Alkohol, Drogen oder Medikamenten stehen. Ein Moment der Unaufmerksamkeit beim Bedienen des Trolleys kann zu schweren Personenschäden führen.


Tragen Sie persönliche Schutzausrüstung, um Personenschäden zu vermeiden:




Schutzhandschuhe



Schutzbrille



Sicherheitsschuhwerk



Gehörschutz

Die Sicherheitsvorschriften am Einsatzort können zusätzliche Schutzausrüstung, wie Staubmaske, rutschfeste Sicherheitsschuhe, Helm oder Gehörschutz, erforderlich machen.

*Vorschrift 4 der Personal Protective Equipment at Work Regulations 1992 (UK) schreibt das Tragen eines Augenschutzes in Gefahrenbereichen vor. Dazu kann ein voller Gesichtsschutz oder eine Schutzbrille gehören.

**Die Noise at Work Regulations (UK) schreiben vor, dass ab 2006 Personen bei der Arbeit in Umgebungen mit Lärmpegeln zwischen 80 dB(A) und 85 dB(A) auf Verlangen mit einem geeigneten Gehörschutz ausgestattet werden müssen. Bei Lärmpegeln über 85 dB(A) muss der Gehörschutz bereitgestellt und getragen werden.

Systemsicherheit

Der **HIGHLINE™**-Trolley wird unter der Maßgabe der Bediensicherheit hergestellt. Bitte beachten Sie dennoch einige der wichtigsten Sicherheitsfehler.



Einsatz in geschlossenen Räumen

- Diesel- und Benzinmotoren produzieren Dämpfe und giftige Abgase und dürfen nur an gut belüfteten Orten verwendet werden.
- Um die Bildung von brennbaren Dämpfen zu verhindern, dürfen
- Benzin- und Dieseltanks nicht in geschlossenen Räumen befüllt werden. Verschüttungen müssen beseitigt und das verwendete saugfähige Material muss fachgerecht entsorgt werden.



Allgemeine Sicherheit

- Prüfen Sie alle Schläuche und Kupplungen auf Dichtheit und Beschädigung, ziehen Sie lose Verbindungen nach und tauschen Sie beschädigte Schläuche aus
- Stellen Sie sicher, dass der Arbeitsbereich frei ist und es keine Hindernisse gibt
- Achten Sie darauf, dass Sie jederzeit festen Stand haben, und rechnen Sie mit einem Rückstoß der Lanze, wenn der Auslöser betätigt wird
- Bei Arbeiten in der Höhe ist besondere Vorsicht geboten, verwenden Sie **HIGHLINE™** Giraffe-Teleskopstangen, um Höhen bis 12 m zu erreichen



Mechanische Gefahren

- Um mechanische Gefahren auszuschließen, stellen Sie den **HIGHLINE™**-Trolley nur auf ebenem Untergrund auf und sorgen Sie für ausreichende Stabilität.

Verwenden Sie nur Originalzubehör, das zum **HIGHLINE™**-System gehört, damit maximale Qualität und Sicherheit gewährleistet sind. Die Nichtverwendung von Originalzubehör entbindet den Hersteller **VARITECH SYSTEMS Ltd** von jeglicher Haftung.

4 Bedienung des HIGHLINE™-Hochdrucksystems

Stellen Sie beim Kauf des Produkts sicher, dass es über ein Typenschild verfügt. Wenn dieses fehlt, informieren Sie den Händler/Hersteller, bei dem Sie das Gerät gekauft haben.

Die Verwendung eines Geräts ohne Typenschild entbindet den Hersteller von jeder Haftung. Produkte ohne Typenschild sind als anonym und potenziell gefährlich anzusehen.

Auspacken des HIGHLINE™-Systems

Ihr HIGHLINE™-System wurde sorgfältig hergestellt, per Qualitätsprüfung kontrolliert und als Kit verpackt.

Packen Sie Ihr neues HIGHLINE™-System vorsichtig aus und führen Sie eine gründliche Sichtprüfung aller Teile durch. Verwenden Sie das System im Zweifelsfall nicht. Wenden Sie sich an Ihren Händler und/oder Hersteller.

Verpackungen (Beutel, Schachteln, Nägel, Klebeband usw.) müssen außerhalb der Reichweite von Kindern aufbewahrt werden, da sie eine potenzielle Gefahr darstellen können. Verpackungen können gemäß Ihren lokal geltenden Gesetzen recycelt werden.

Aufbewahrung des HIGHLINE™-Hochdruckreinigersystems

Die kurz- und langfristige Aufbewahrung ist ein wichtiges Thema. Das HIGHLINE™-System muss vor Algen- und Bakterienbefall in Tank oder Pumpe aufgrund von stehendem Wasser geschützt werden.

Wichtig

Das Gerät muss vor Frost geschützt werden.

Gehen Sie wie folgt vor, um das Gerät vor Bakterienbefall und Frostschäden zu schützen:

- i. Trennen Sie alle Druckschläuche und die Lanze, entleeren Sie das Wasser aus Schläuchen
- ii. Trennen Sie die Wasserspeiseschläuche, entleeren Sie das Wasser aus Schläuchen
- iii. Spülen Sie den Reinigungsmittelschlauch mit sauberem Wasser, entleeren Sie das Wasser aus dem Schlauch
- iv. Drehen Sie den Motor von Hand, um das Wasser aus der Pumpe zu bekommen
- v. Wiederholen Sie die beschriebenen Schritte, bis die Ausrüstung sauber und trocken ist, bevor diese aufbewahrt wird

Über Ihr System



Montage des Systems

Alle Hauptteile und Sicherheitsvorrichtungen werden vom Hersteller montiert. Einige weitere Zusatztteile können separat beiliegen. Diese Teile müssen vom Benutzer gemäß den Montageanweisungen montiert werden.

Um Ihr **HIGHLINE™**-Hochdrucksystem zu verwenden,

- i. Entfernen Sie alle **ROTEN** Blindstopfen von Pumpe und Getriebe (falls vorhanden) und setzen Sie die Ölmesstäbe mit gelbem Oberteil ein. Überprüfen Sie alle Ölstände und füllen Sie Öl nach, falls erforderlich.



- ii. Befüllen Sie den Motor mit Öl und Kraftstoff; Angaben zu den Öl- und Kraftstoffarten siehe Handbuch des Motorherstellers. Rufen Sie bei Bedarf bitte beim **STREAMLINE®** Technical Support an.



- iii. Schließen Sie den Saugschlauch an die Hochdruckpumpe an und stellen Sie sicher dass es keine Luftlecks gibt. Luftlecks reduzieren die Saugqualität und beeinträchtigen die Leistung des Motors.



- iv. Tauchen Sie den messingbeschwerten Filter in einen geeigneten Behälter, der das Wasser für die Wasserzufuhr ent hält. Für einen reibungslosen Betrieb ist es wichtig, dass der Filter unter der Wasseroberfläche bleibt.



- v. Schließen Sie den Hochdruckschlauch an den Hochdruckreiniger und das verwendete Gerät an. Ziehen Sie den Anschluss fest, ohne ihn zu überdrehen. Sorgen Sie dafür, dass der Sicherungshebel sich in der ON-Position befindet, während Sie diese Anschlüsse herstellen.



Die Ausrüstung ist nun bereit für den Einsatz.

Einschalten Ihres HIGHLINE™-Hochdruckreinigungssystems

- i. STARTEN Sie den Motor (siehe begleitende Motoranleitung für Typ/Art des montierten Motors.)



- iii. Drücken Sie den Auslöser, um den Hochdruckstrahl zu starten. Sie können den Arbeitsdruck durch Drehen des Druckreglers nach + oder - passend zu Ihrer Anwendung einstellen.



Bedienung Ihres HIGHLINE™-Hochdruckreinigungssystems

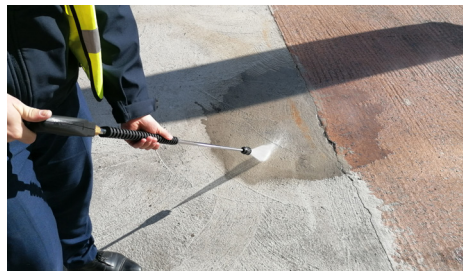
- i. Lösen Sie den Sicherungshebel der Lanze, der sich hinter dem Auslöser befindet.



- iv. Lassen Sie den Auslöser los, um den Hochdruckstrahl zu stoppen.



- ii. Richten Sie die Lanze auf das zu reinigende Objekt.



Das **HIGHLINE™**-Hochdruckreinigungssystem ist für die Verwendung durch einen Bediener konzipiert.

Die Wasserversorgung kann kurzzeitig unterbrochen werden, z. B. wenn der Bediener den Standort wechselt. Wenn das **HIGHLINE™**-System jedoch für längere Zeit nicht verwendet wird, ist es am besten, die Pumpe auszuschalten, um Überhitzungen und/oder Überdruck zu vermeiden, die das System schädigen können.

Wichtig

Achten Sie darauf, dass Sie jederzeit festen Stand haben, und rechnen Sie mit einem Rückstoß, wenn Sie den Auslöser der Lanze betätigen.

Ausschalten Ihres HIGHLINE™-Hochdruckreinigungssystems

- i. Lassen Sie den Auslöser los, um den Hochdruckstrahl zu stoppen



- ii. Stoppen Sie den Motor (siehe zusätzliche begleitende Motoranleitung für Typ/Art des montierten Motors.)



- iii. Machen Sie die Hochdruckkanne drucklos; betätigen Sie dazu den Auslöser, um den Druck im Schlauch abzulassen



- iv. Trennen Sie alle Schläuche und die Wasserversorgung



Warnung

Wie bei allen technischen Geräten sollten Sie Ihr Gerät immer gemäß Anleitung verwenden.

Funktionsstörungen und Fehlerbehebung

Während der Benutzung des **HIGHLINE**[™]-Hochdrucksystems kann ggf. eine kurze Fehlerbehebung nötig sein:

i. Druck an der Lanze schwankt

- a. Blockierter Einlasswasserfilter oder schlechte Wasserversorgung – über prüfen, reinigen oder austauschen bei Bedarf
- b. Pumpe saugt Luft an – kontrollieren, dass alle Dichtungen fest sind, Saugschlauch und Anschlüsse auf Beschädigung prüfen
- c. Kundendienst kontaktieren

ii. Pumpe läuft normal, aber Druck ist niedrig

- a. Druckreglerventil muss eingestellt werden
- b. Pumpe saugt Luft an – kontrollieren, dass alle Dichtungen fest sind, Saugschlauch und Anschlüsse auf Beschädigung prüfen
- c. Lanze im Niederdruckmodus – prüfen und einstellen
- d. Düse ist stark abgenutzt – prüfen und austauschen

iii. Pumpe ist aktiv, aber sehr laut

- a. Pumpe saugt Luft an – kontrollieren, dass alle Dichtungen fest sind, Saugschlauch und Anschlüsse auf Beschädigung prüfen
- b. Zu hohe Temperatur der Flüssigkeit in der Pumpe – Temperatur auf unter 60 Grad senken
- c. Verschlossene Lager oder Ventile – Kundendienst kontaktieren

iv. Wasser ist durch Öl verunreinigt

- a. Verschlossene Öldichtungen – Kundendienst kontaktieren

v. Wasser tropft unter der Pumpe

- a. Verschlossene Kolbendichtungen – Kundendienst kontaktieren

vi. Öl tropft aus Pumpe/Getriebe/Motor

- a. Verschlossene Öldichtungen – Kundendienst kontaktieren

vii. Übermäßige Vibrationen in Lanze/Druckleitung

- a. Zu geringe Wasserversorgung – für ausreichende Wasserversorgung sorgen. Sicherstellen, dass sich der Saugfilter unter der Wasseroberfläche befindet.
- b. Eindringen von Luft in die Saugleitung – Saugschlauch und Anschlüsse auf Beschädigung prüfen
- c. Kundendienst kontaktieren

Wartung

Durch regelmäßige Pflege und Wartung Ihres **HIGHLINE**[™]-Hochdrucksystems sorgen Sie dafür, dass das System in Schuss bleibt und jedes Mal reibungslos funktioniert.

Wir empfehlen, vor jeder Verwendung, alle 3 Monate und alle 12 Monate eine Inspektion durchzuführen.

Vor jeder Verwendung

- Ölstände in Pumpe, Getriebe, Motor prüfen/auffüllen
- Messingbeschwerten Wassereinlassfilter reinigen
- Hochdruckschlauch und seinen Anschluss auf Dichtheit und Beschädigung prüfen
- Saugschlauch und seinen Anschluss auf Dichtheit und Beschädigung prüfen
- Hochdruckdüse inspizieren und bei Beschädigung austauschen
- Gesamtsystem auf materielle Beschädigung prüfen

12-monatige Inspektion

- Öl in Getriebe, Motor und Hochdruckpumpe wechseln
- Getriebe prüfen und bei Beschädigung austauschen
- Hochdruckdüse wechseln
- Luftfilter wechseln

7 Entsorgung des Geräts**Entsorgung des Geräts**

Das **HIGHLINE™**-Hochdrucksystem ist als Sonderabfall eingestuft. Es muss auseinandergenommen und als einheitliche Stücke nach den geltenden Gesetzen entsorgt werden.

Verwenden Sie ausgebaute Komponenten nicht als Ersatzteile.

8 Konformitätserklärung**Konformitätserklärung**

EG-Konformitätserklärung gemäß RoHS-Richtlinie 2011/65/EG. Das **HIGHLINE™**-System wurde von **STREAMLINE®** gemäß den oben genannten EG-Richtlinien konstruiert und produziert. Die technischen Unterlagen sind vollständig. Die vollständige EG-Konformitätserklärung

mit allen angewandten Normen kann auf der **STREAMLINE®**-Website oder direkt bei **STREAMLINE®** angefordert werden.



Dean Scott
Development Director

9 Warum STREAMLINE®?**Warum STREAMLINE®?****Flexibilität**

- **STREAMLINE®**-Systeme können nach genauen Kundenvorgaben gebaut werden
- Bei nicht standardmäßigen Systemen werden die Bedürfnisse oder Spezifikationen des Benutzers erfasst und umgesetzt.

Qualität

- Auch wenn der Preis wichtig ist, so wirkt doch die Qualität noch lange nachdem der Preis vergessen ist
- Wir setzen durchgängig auf Markenprodukte zuverlässiger Qualität, die wir aus der ganzen Welt beziehen, um sie unter der Marke **STREAMLINE®** zusammenzubringen
- Für alle **STREAMLINE®**-Produkte wird eine volle einjährige Garantie nach den allgemeinen Geschäfts- und Verkaufsbedingungen des Herstellers gewährt.

Service

- Unsere hauseigene technische Helpline beantwortet gern Ihre Fragen rund um die Fähigkeiten und Funktionen aller **STREAMLINE®**-Produkte
- Wenn wir mal einen Fehler machen, korrigieren wir diesen. Wenn wir Ihnen versehentlich einen falschen Artikel liefern, werden wir uns umgehend darum kümmern, dass Sie den richtigen Artikel erhalten und der falsche Artikel abgeholt wird, ohne Ausflüchte
- **STREAMLINE®** verfügt über ein umfassendes Sortiment mit großen Lagerbeständen und steht Ihnen somit als One-Stop-Shop bereit, bei dem Sie alle benötigten Artikel aus einer Hand erhalten.



HERGESTELLT
IM VEREINIGTEN
KÖNIGREICH



GEPRÜFT UND
GETESTET DURCH
QUALITÄTSKONTROLLE

Notizen

.....

.....

.....

.....

.....

.....

.....

.....

.....

.....

.....

.....

.....

.....

.....

.....

.....

.....

.....

.....

.....

.....

.....

.....

.....

.....

.....

.....

.....

.....

.....

.....

.....

.....

.....

.....

.....

.....

.....

.....

.....

.....

.....



 **STREAMLINE**[®]

Hamilton House, 8 Fairfax Road,
Heathfield Industrial Estate,
Newton Abbot
Devon, TQ12 6UD
Vereinigtes Königreich

Telefon: +44 1626 830 830

E-Mail: sales@streamline.systems

Besuchen Sie www.streamline.systems

INSTR-PRESSURE-H-EU